

STIFTUNG AKTUELL

- 8 **Meldungen aus dem Stiftungswesen**
- 12 **In eigener Sache**
Armin Häberle, Geschäftsführer von DIE STIFTUNG, über Verantwortung und den Umgang mit der Krise
- 16 **Unklare Aussichten**
Der Jahresausblick auf die Märkte ist nun Geschichte. Wie bewerten Finanzexperten die aktuellen Entwicklungen?
- 19 **Wie geht es weiter?**
Was der Stillstand für die Arbeit von gemeinnützigen Organisationen bedeutet – und an welchen Lösungen sie arbeiten
- 22 **Guter Rat ist nicht teuer**
Viele Kanzleien bieten ihre Dienste gemeinnützigen Organisationen pro bono an – mit Vorteilen für beide Seiten

RECHT & STEUERN

- 24 **Recht kompakt**
- 26 **Offene Fragen bei Kapitalerhalt und Wiederauffüllung**
Kapitalerhalt ist ein zentraler Aspekt der Vermögenspolitik von Stiftungen. Doch rechtlich herrscht nicht unbedingt Klarheit

TITELTHEMA

- 28 **Spezialisierungsfähiger Generalist gesucht**
Wie können Stiftungen im Wettbewerb auf dem Arbeitsmarkt gute und passende Leute für sich gewinnen und halten?
- 32 **„Wir brauchen Vorreiterinnen“**
Fair Share of Women Leaders ist mit den Frauenquoten bei Deutschlands größten Stiftungen nicht zufrieden

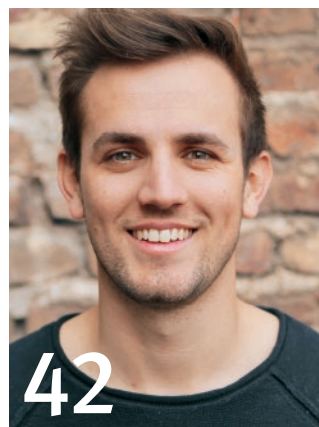
DS Ergänzende Informationen und Fotos zu ausgewählten Beiträgen des Hefts sowie täglich neue Meldungen, Berichte und Interviews finden Sie jederzeit auf: www.die-stiftung.de

f News aus der Redaktion? Besuchen Sie uns auch auf Facebook: www.facebook.com/Magazin.DieStiftung

in Oder folgen Sie uns auf LinkedIn: www.linkedin.com/company/die-stiftung-media-gmbh

PRAXIS & PROJEKTE

- 34 **Die Stadt erspüren**
Das beträchtliche Wachstum bringt neue Anforderungen an das Personalmanagement der Bürgerstiftung Hamburg mit sich
- 38 **„300.000 Tote – diese Zahl hat informiert, aber nicht motiviert“**
Psychologe Prof. Stephan Dickert erklärt, wie Gefühle das Spendenverhalten und soziales Engagement beeinflussen
- 42 **Gemeinnützige Übernachtung**
Das Start-up Social BnB verbindet Reisende mit Hilfsorganisationen. Die Gäste übernachten bei lokalen NPOs
- 44 **Ein Schwabe im Himalaya**
Serie „Stifter & Anstifter“. Zahnarzt Rainer Roos hat in Indien gemeinsam mit seiner Frau eine Zahnklinik aufgebaut
- 50 **„Stiftungen haben ein immanentes Demokratiedefizit“**
Muss es immer die Stiftung bürgerlichen Rechts sein? Keineswegs, findet Stifter Peter Ackermann
- 52 **Geeint in der Sache**
Die Geschwister Hans, Heidi und Albert Schöpflin haben über eine gemeinsame Stiftung wieder zusammengefunden



VERMÖGEN & FINANZEN

- 56 **Geld ohne Grenzen**
Gelder rund um den Globus zu verschicken, war lange Zeit mit Kosten und Aufwand verbunden. Heute ist das anders
- 58 **„Wir haben einen großen Puffer“**
Jürgen Rupp, CFO der RAG-Stiftung, über die Finanzierung der Ewigkeitsaufgaben des deutschen Steinkohlenbergbaus
- 62 **Spezielles Fundraising für spezielle Förderung**
Die Wilhelm-Sander-Stiftung fördert hochspezialisierte Krebsforschung und geht auch beim Fundraising eigene Wege
- 64 **Stiftungsfonds und stiftungsgeeignete Fonds – Profile, Personen & Performance**
Im Blickpunkt: Year-to-date



RUBRIKEN

- 3 **Editorial**
- 6 **Meinung**
- 14 **Webinare**
- 66 **Buchtipps**
- 67 **Impressum**
- 68 **Perspektiven**
- 69 **Heftvorschau**
- 70 **Personalien**